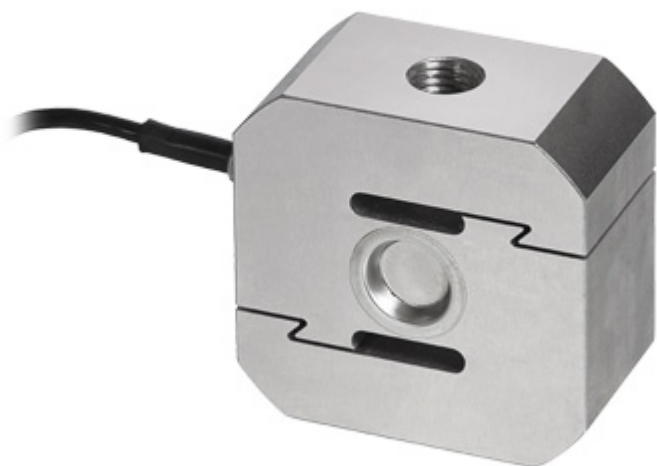


## STFC

### CELLE DI CARICO A TRAZIONE IN ACCIAIO NICHELATO SERIE "STFC"



Cella di carico a trazione omologata CE-M per la pesatura sospesa di tramogge, serbatoi ecc.

PORTATE (kg): 2000, 5000, 10000.

OIML R60. Classe di precisione C3.

Acciaio nichelato. Grado di protezione IP67.

La soluzione ideale per  
applicazioni industriali  
avanzate

## CARATTERISTICHE PRINCIPALI

- CLASSE DI PRECISIONE C3
- ESECUZIONE IN ACCIAIO NICHELATO
- GRADO DI PROTEZIONE IP67
- PORTATE MAX. DA 2000 kg A 10000 kg
- CAVO DI COLLEGAMENTO SCHERMATO
- CERTIFICATO DI PROVA DISPONIBILE A RICHIESTA

## CARATTERISTICHE TECNICHE

- Minimo intervallo di verifica:  $V_{min} = E_{Max} / 10.000$
- Numero massimo divisioni cella di carico:  $nLC = 3000$
- Errore combinato 0,02% del fondo scala (F.S.)
- Sensibilità 2mV/V +/- 0,1%
- Effetto della temperatura sullo zero 0,0013% /°C
- Effetto della temperatura sul fondo scala 0,0014% /°C
- Compensazione termica -10°C/+40°C
- Campo di temperatura di lavoro -20°C/+60°C
- Creep a carico nominale dopo 4 ore 0,03% F.S.
- Tensione di alimentazione massima tollerata 10 VDC
- Resistenza di ingresso 1100 Ohm
- Resistenza di uscita 1000 Ohm
- Bilanciamento di zero +/-1% F.S.
- Resistenza di isolamento >5000 MOhm
- Carico statico massimo 130% F.S.
- Carico di rottura 300% F.S.
- Cavo schermato 4 poli, lunghezza 5m, diametro 5 mm




- | Collegamenti Cella |                 |
|--------------------|-----------------|
| <i>Colore</i>      | <i>Funzione</i> |
| METAL              | SCHERMO         |
| VERDE              | SEGNALE +       |
| ROSSO              | ALIMENTAZIONE + |
| VIOLA              | SENSE +         |
| BIANCO             | SEGNALE -       |
| GRIGIO             | SENSE -         |
| NERO               | ALIMENTAZIONE - |

## Versione ATEX

- Il Certificato CCATEX rende la cella di carico idonea per utilizzo in zone a rischio di esplosione con categorie:  
ATEX II 1G Ex ia IIC T6 (Ta -20÷+40°C) TX (Ta -20÷+65°C) Ga  
ATEX II 1D Ex ta IIIC TX°C (Ta -20÷+40°C) TX°C (Ta -20÷+65°C) Da IP65.  
Il certificato comprende il manuale e la dichiarazione CE di conformità ATEX (disponibili in EN, DE, FR e IT).
- **IMPORTANTE:** Il certificato è legato alla singola cella. Per sistemi a più celle di carico occorre ordinare un certificato per ogni cella.

## VERSIONI

### Versioni disponibili

Codice		Max (kg)
STFC2000		2000
STFC5000		5000
STFC10000		10000



“YOUR WORLDWIDE PARTNER FOR WEIGHING,”

DINI ARGEO  
FRANCE sarl  
France

DINI ARGEO  
GMBH  
Germany

DINI ARGEO  
UK Ltd  
United Kingdom

DINI ARGEO WEIGHING  
INSTRUMENTS Ltd  
China

DINI ARGEO  
OCEANIA  
Australia



**COMPANY HEADQUARTERS**

Via Della Fisica, 20  
41042 Spezzano di Fiorano Modena - Italy  
Tel. +39.0536 843418

**SERVICE ASSISTANCE**

Via Dell'Elettronica, 15  
41042 Spezzano di Fiorano Modena - Italy  
Tel. +39.0536 921784

SALES AND TECHNICAL ASSISTANCE SERVICE